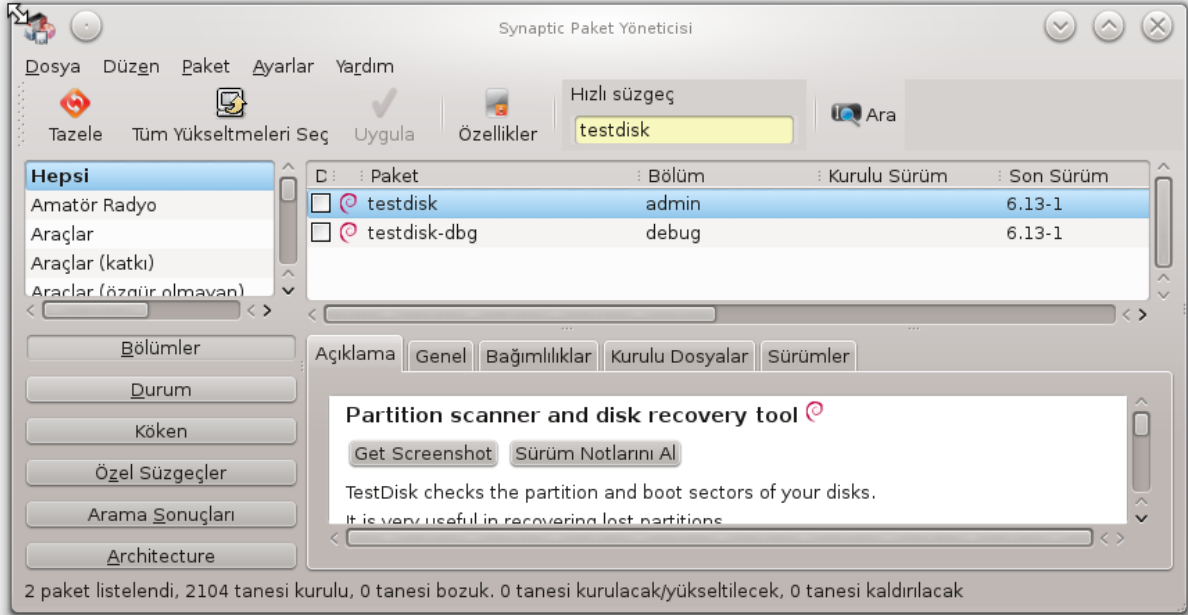
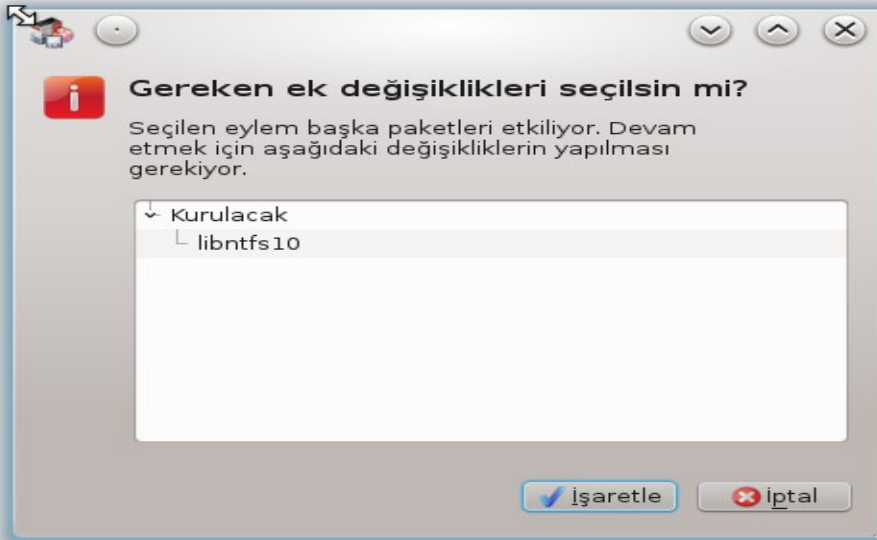


TESTDISK PROGRAMI İLE VERİ KURTARMA

Ulaşım: Synaptic veya yazılım merkezinden "testdisk" olarak aratıp kurulumu gerçekleştirebiliriz.



Ekranında görülen dosyaya sağ tıklayıp **kurulum için işaret** diyelim. Karşımıza gelen ekranda (Altındaki resim) işaret diyelim.

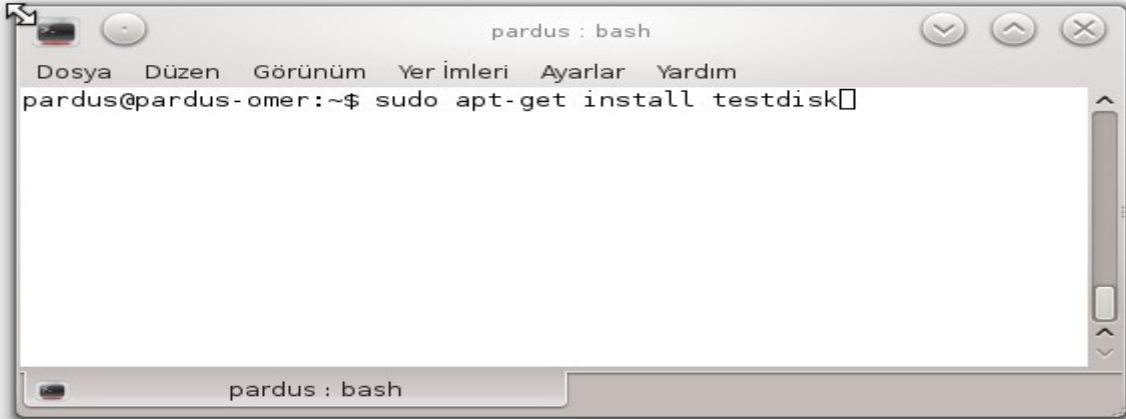


Uygula

Bu ve benzeri uygulamaları kurulum için işaretledikten sonra son olarak uygula butonuna tıklamamız gerekmektedir.

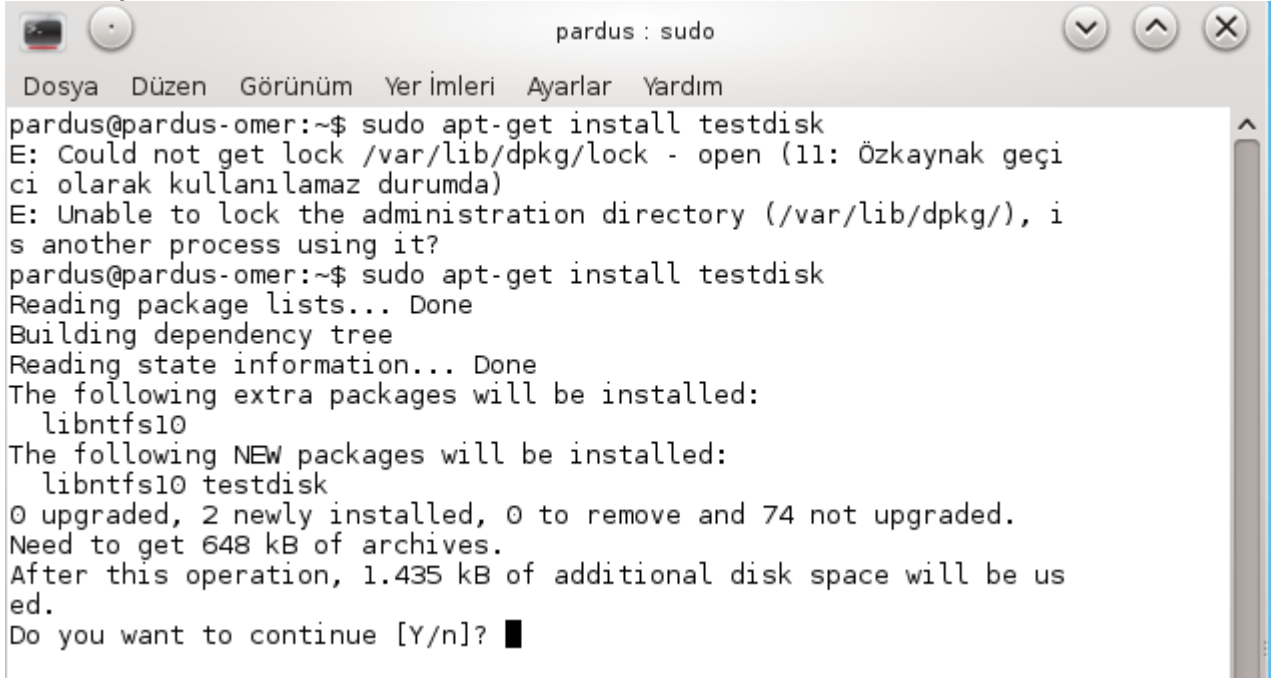


Kurulumun diğeri bir alternatifi ise uçbirimde aşağıdaki kodları yazarak kurulumu gerçekleştirebiliriz.



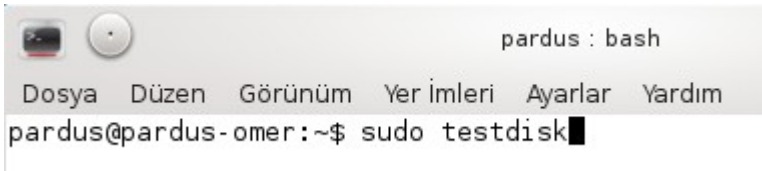
```
pardus : bash
Dosya Düzen Görünüm Yer İmleri Ayarlar Yardım
pardus@pardus-omer:~$ sudo apt-get install testdisk
```

Kurulum esnasında sizden onay isteyebilir. “ [Y / y] ? “ onay vererek kurumu tamamlayalım



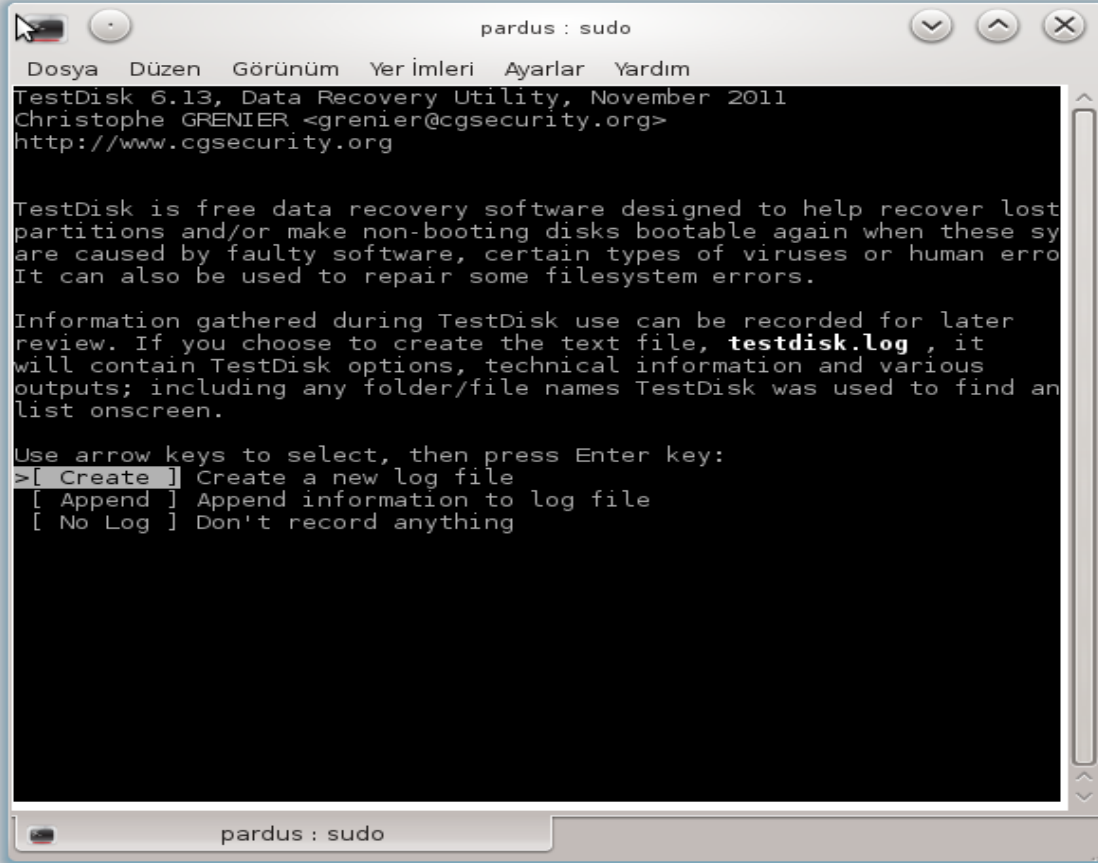
```
pardus : sudo
Dosya Düzen Görünüm Yer İmleri Ayarlar Yardım
pardus@pardus-omer:~$ sudo apt-get install testdisk
E: Could not get lock /var/lib/dpkg/lock - open (11: Özkaynak geçici olarak kullanılamaz durumda)
E: Unable to lock the administration directory (/var/lib/dpkg/), is another process using it?
pardus@pardus-omer:~$ sudo apt-get install testdisk
Reading package lists... Done
Building dependency tree
Reading state information... Done
The following extra packages will be installed:
  libntfs10
The following NEW packages will be installed:
  libntfs10 testdisk
0 upgraded, 2 newly installed, 0 to remove and 74 not upgraded.
Need to get 648 kB of archives.
After this operation, 1.435 kB of additional disk space will be used.
Do you want to continue [Y/n]? █
```

Kurulum sonrası komut ekranından çalıştırıyoruz.



```
pardus : bash
Dosya Düzen Görünüm Yer İmleri Ayarlar Yardım
pardus@pardus-omer:~$ sudo testdisk
```

Programın görsel arayüzü sebebi ile ekranı okumadan dikkatlice incelemeyen herhangi bir tuşa basmayın..



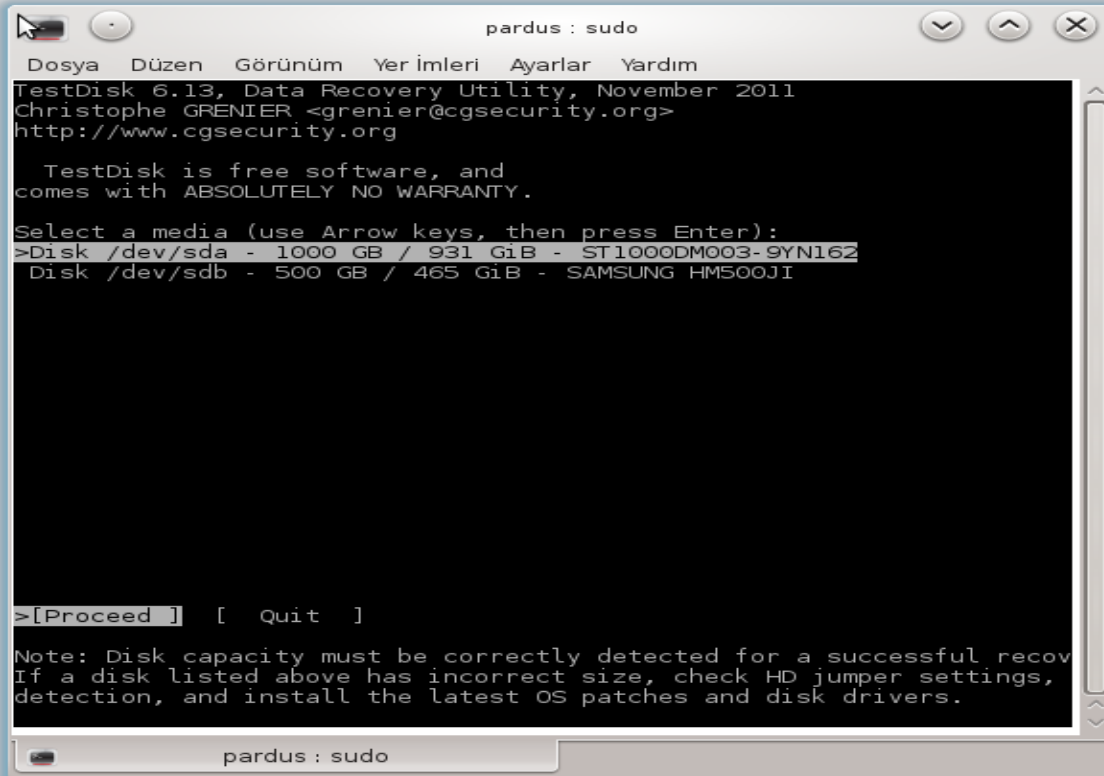
```
pardus : sudo
Dosya Düzen Görünüm Yer İmleri Ayarlar Yardım
TestDisk 6.13, Data Recovery Utility, November 2011
Christophe GRENIER <grenier@cgsecurity.org>
http://www.cgsecurity.org

TestDisk is free data recovery software designed to help recover lost
partitions and/or make non-booting disks bootable again when these sy
are caused by faulty software, certain types of viruses or human erro
It can also be used to repair some filesystem errors.

Information gathered during TestDisk use can be recorded for later
review. If you choose to create the text file, testdisk.log, it
will contain TestDisk options, technical information and various
outputs; including any folder/file names TestDisk was used to find an
list onscreen.

Use arrow keys to select, then press Enter key:
>[ Create ] Create a new log file
 [ Append ] Append information to log file
 [ No Log ] Don't record anything
```

>[Create] seçili iken enter tuşuna basıyoruz.



```
pardus : sudo
Dosya Düzen Görünüm Yer İmleri Ayarlar Yardım
TestDisk 6.13, Data Recovery Utility, November 2011
Christophe GRENIER <grenier@cgsecurity.org>
http://www.cgsecurity.org

TestDisk is free software, and
comes with ABSOLUTELY NO WARRANTY.

Select a media (use Arrow keys, then press Enter):
>Disk /dev/sda - 1000 GB / 931 GiB - ST1000DM003-9YN162
Disk /dev/sdb - 500 GB / 465 GiB - SAMSUNG HM500JI

>[Proceed ] [ Quit ]

Note: Disk capacity must be correctly detected for a successful recov
If a disk listed above has incorrect size, check HD jumper settings,
detection, and install the latest OS patches and disk drivers.
```

Karşımıza gelen ekranda veri kurtarmak istediğimiz diski seçiyoruz.

```
Please select the partition table type, press Enter when done.
>[Intel ] Intel/PC partition
[EFI GPT] EFI GPT partition map (Mac i386, some x86_64...)
[Humax ] Humax partition table
[Mac ] Apple partition map
[None ] Non partitioned media
[Sun ] Sun Solaris partition
[XBox ] Xbox partition
[Return ] Return to disk selection
```

Partition tipini seçiyoruz. Öncelikle diskteki verileri okuması için analiz yaptırmanız gerekiyor. Analyse seçeneği üzerine gelip enterliyoruz.

```
Disk /dev/sdb - 500 GB / 465 GiB - CHS 60802 255 63
Current partition structure:
Partition          Start          End          Size in sectors
1 P Linux          0 32 33 48053 91 38 771975168
2 P Linux          48053 91 39 60801 80 15 204795904
No partition is bootable

*=Primary bootable P=Primary L=Logical E=Extended D=Deleted
>[Quick Search] [ Backup ]
Try to locate partition
```

Analiz edeceği diskleri listeledikten sonra Quick Search ile analizi başlatıyoruz. Diskimizin büyüklüğüne göre ve içerisindeki veri yoğunluğuna göre süre uzun olabilir. Sabırla bitmesini bekliyoruz.

```
Disk /dev/sdb - 500 GB / 465 GiB - CHS 60802 255 63
Analyse cylinder 851/60801: 01%

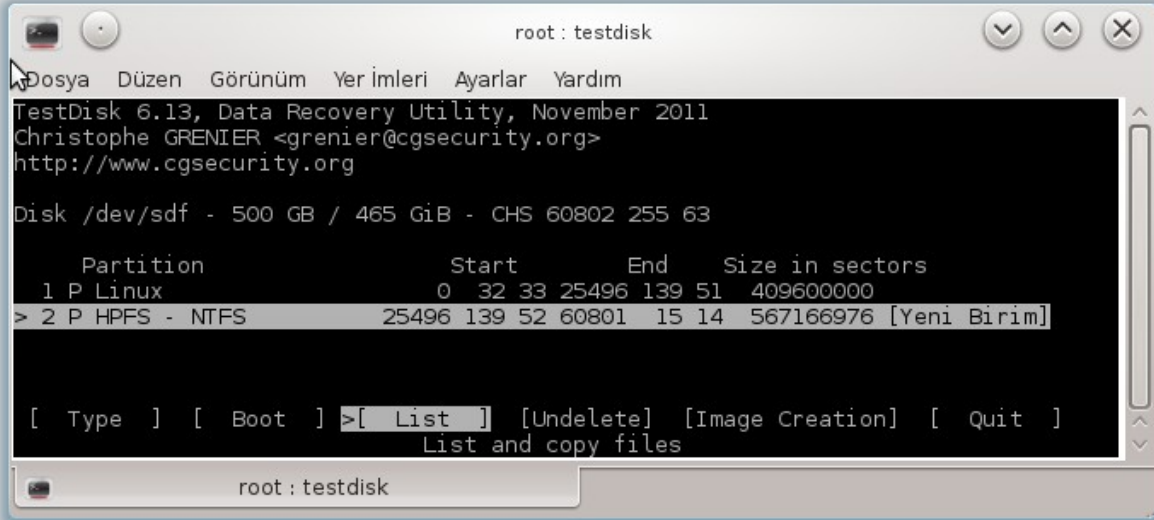
Linux          0 32 33 779 75 56 12517368

Stop
```

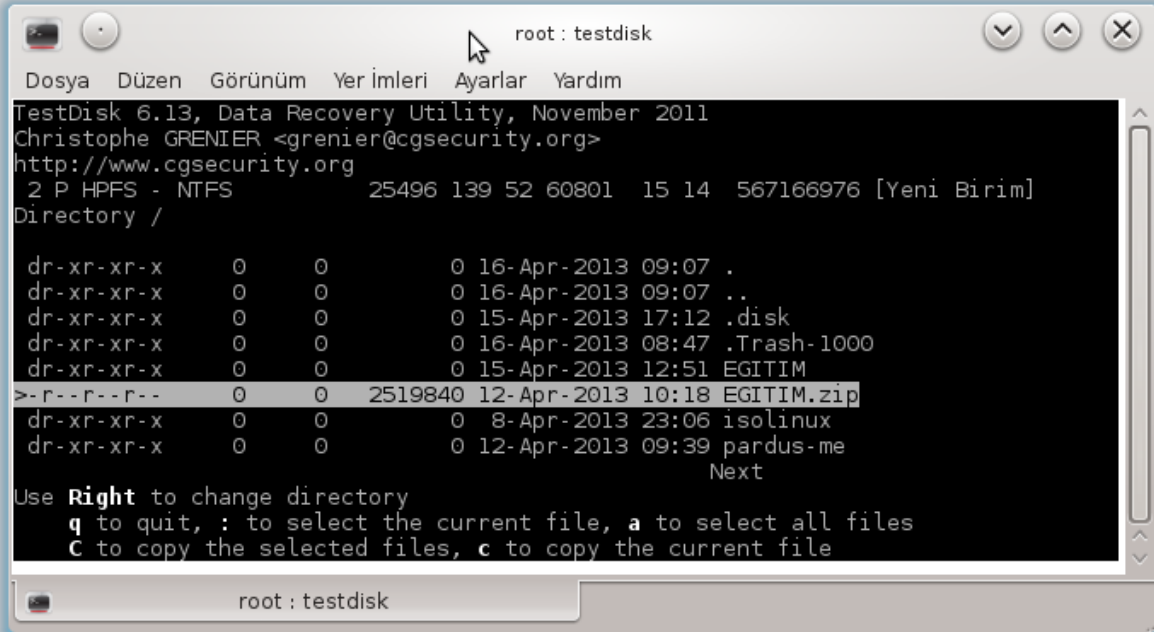
Analizi bitirdikten sonra Quit ile çıkalım ve analiz ettiği verileri görelim. Advanced

```
[ Analyze ]  
[ Advanced ]  
[ Geometry ]  
[ Options ]
```

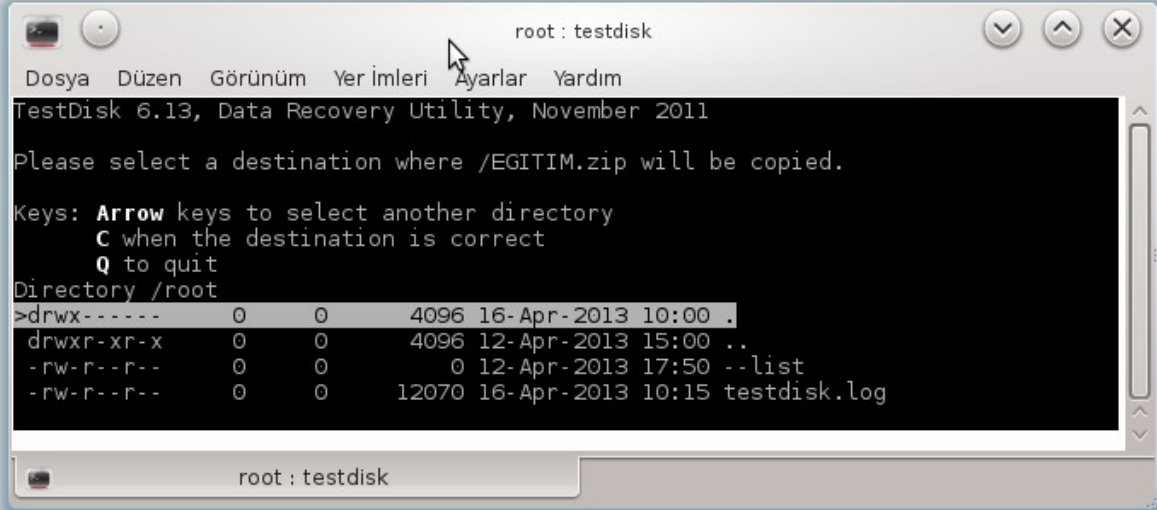
Diskleri listeledikten sonra verilerimizin olduğu diskin üzerinde gelip sağ-sol yön tuşları ile >[List] seçeneğine gelip enter'a tıklayalım.



Seçtiğimiz diskin içerisindeki verileri listeleyecektir.

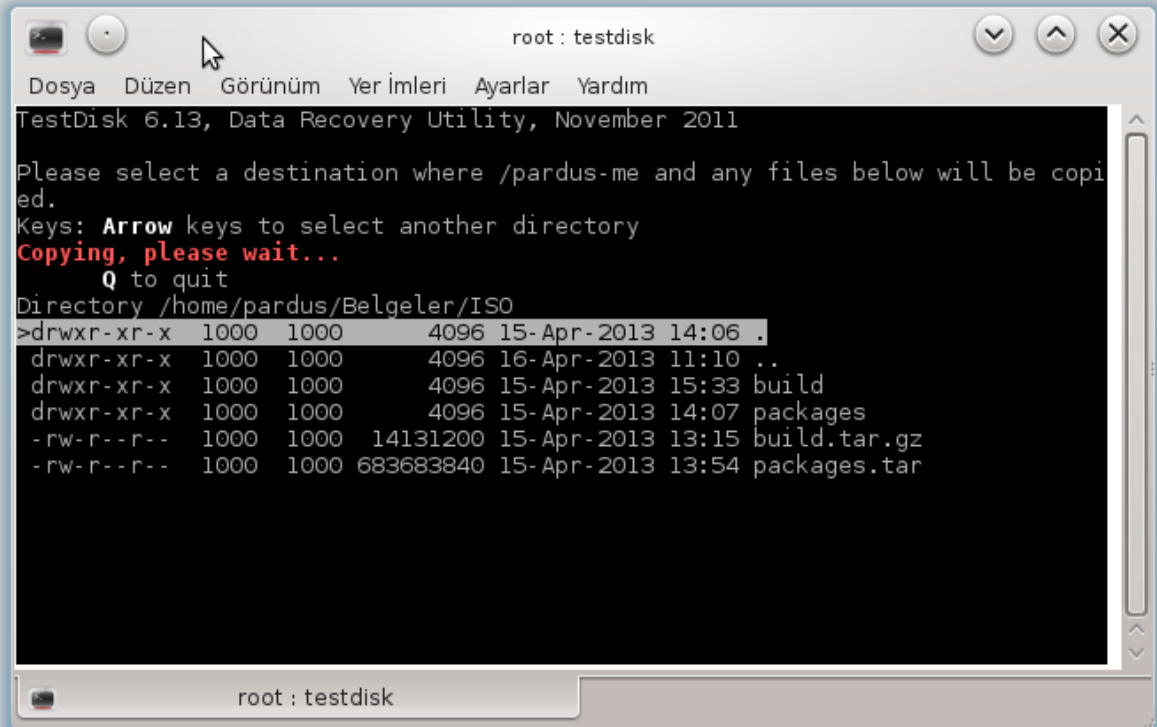


Bu aşamadan sonra tek bir dosyayı kopyalamak istiyorsak ":" iki nokta ile, eğer tamamını seçmek istiyorsak "a" ile dosya(ları)mızı işaretleyelim. Birden fazla dosya seçtiysek "C", tek bir dosya seçtiysek "c" ile copyalayalım.



```
root : testdisk
Dosya Düzen Görünüm Yerimleri Ayarlar Yardım
TestDisk 6.13, Data Recovery Utility, November 2011
Please select a destination where /EGITIM.zip will be copied.
Keys: Arrow keys to select another directory
      C when the destination is correct
      Q to quit
Directory /root
>drwx----- 0 0 4096 16-Apr-2013 10:00 .
drwxr-xr-x 0 0 4096 12-Apr-2013 15:00 ..
-rw-r--r-- 0 0 0 12-Apr-2013 17:50 --list
-rw-r--r-- 0 0 12070 16-Apr-2013 10:15 testdisk.log
```

Verimizi seçtikten ve C veya c ile kopyaladıktan sonra bizi dosyalarımızı kopyalayacağımız diski seçme ekranına atacaktır. Bu adımdan sonra sağ-sol yön tuşları ile dosyayı kopyalamak istediğimiz yeri seçelim. Kopyalanacak yeri gösterdikten sonra C harfi ile kopyalamayı başlatabiliriz. İkinci kez sabırla bekliyoruz dosyalarımızı kopyalamasını bekliyoruz.



```
root : testdisk
Dosya Düzen Görünüm Yerimleri Ayarlar Yardım
TestDisk 6.13, Data Recovery Utility, November 2011
Please select a destination where /pardus-me and any files below will be copied.
Keys: Arrow keys to select another directory
      C when the destination is correct
      Q to quit
Directory /home/pardus/Belgeler/ISO
>drwxr-xr-x 1000 1000 4096 15-Apr-2013 14:06 .
drwxr-xr-x 1000 1000 4096 16-Apr-2013 11:10 ..
drwxr-xr-x 1000 1000 4096 15-Apr-2013 15:33 build
drwxr-xr-x 1000 1000 4096 15-Apr-2013 14:07 packages
-rw-r--r-- 1000 1000 14131200 15-Apr-2013 13:15 build.tar.gz
-rw-r--r-- 1000 1000 683683840 15-Apr-2013 13:54 packages.tar
```

```
root : testdisk
Dosya Düzen Görünüm Yer İmleri Ayarlar Yardım
TestDisk 6.13, Data Recovery Utility, November 2011
Christophe GRENIER <grenier@cgsecurity.org>
http://www.cgsecurity.org
 2 P HPFS - NTFS      25496 139 52 60801  15 14  567166976 [Yeni Birim]
Directory /
Copy done!
dr-xr-xr-x  0  0      0 16-Apr-2013 09:07 .
dr-xr-xr-x  0  0      0 16-Apr-2013 09:07 ..
dr-xr-xr-x  0  0      0 15-Apr-2013 17:12 .disk
dr-xr-xr-x  0  0      0 16-Apr-2013 08:47 .Trash-1000
dr-xr-xr-x  0  0      0 15-Apr-2013 12:51 EGITIM
-r--r--r--  0  0 2519840 12-Apr-2013 10:18 EGITIM.zip
>dr-xr-xr-x  0  0      0  8-Apr-2013 23:06 isolinux
dr-xr-xr-x  0  0      0 12-Apr-2013 09:39 pardus-me
dr-xr-xr-x  0  0      0 15-Apr-2013 08:31 Programlar

Use Right to change directory
q to quit, : to select the current file, a to select all files
C to copy the selected files, c to copy the current file
```

Copy done ! Yani kopyalama başarılı !